

Tartalomjegyzék



IPARI CSATLAKOZÓK

GK Körmös Csatlakozók (Víz) / GEKA - Coupling

GEKA Csatlakozó Tömlővéges / GEKA - Hose Shank	3 old.
GEKA Csatlakozó Belsőmenetes / GEKA - Internal Thread	4 old.
GEKA Csatlakozó Külsőmenetes / GEKA - External Thread	5 old.
GEKA Hármas Elágazó / GEKA - Triple Branch	6 old.
GEKA Csatlakozó Kupak / GEKA - Blank Cap	7 old.
GEKA Tömítés / GEKA – Gasket	8 old.

Préslégtömlő Csatlakozó / Compressed Air - Coupling

Préslégtömlő Csatlakozó Tömlővéges / Compressed Air- Hose Shank	9 old.
Préslégtömlő Csatlakozó Külsőmenet / Compressed Air- External Thread	10 old.
Préslégtömlő Csatlakozó Belsőmenet / Compressed Air- Internal Thread	11 old.
Préslégtömlő Csatlakozó Kupak / Compressed Air- Blank Cap	12 old.
Préslégtömlő Tömítés / Compressed Air- Gasket	13 old.

Gőztömlő Csatlakozó / Steam - Coupling

Gőztömlő Csatlakozó Külsőmenet / Steam - Hose Shank-Male BSPT	14 old.
Gőztömlő Csatlakozó Hollanderes / Steam - Hose Shank - Female BSPT	15 old.
Gőztömlő Csatlakozó Bilincs / Steam – Safety Clamps	16 old.
BOSS Gőztömlő Csatlakozó Hollanderes / Steam - Hose Shank - Female	17 old.
BOSS Gőztömlő Csatlakozó Bilincs / BOSS Steam – Clamp	17 old.

STORZ Csatlakozó / STORZ - Coupling

STORZ Csatlakozó Tömlővéges / STORZ - Hose Shank	18 old.
STORZ Csatlakozó Belsőmenet / STORZ - Internal Thread	19 old.
STORZ Csatlakozó Külsőmenet / STORZ - External Thread	20 old.
STORZ Vakkupak / STORZ – Blank Cap	21 old.
STORZ Átalakító / STORZ – Transformer	22 old.
STORZ Kulcs / STORZ – Wrench	23 old.
STORZ Tömítés / STORZ – Gasket	24 old.
Tűzoltó Tömlők/ Fire hose	25 old.

TW Tartálykocsi Csatlakozó / TW – Tank Couplings

TW Csatlakozó Belsőmenet - MKV / TW - Internal Thread- MKV	26 old.
TW Csatlakozó Feszítőkar - MKH / TW - Tensioner - MKH	27 old.
TW Csatlakozó Aparész - VK / TW - Father – VK	28 old.
TW Csatlakozó Km - Tömlővég / TW - Male - Hose Shank	29 old.
TW Csatlakozó Bm - Tömlővég / TW - Female - Hose Shank	30 old.
TW Csatlakozó Zárósapka MB / TW - Cap - MB	31 old.
TW Csatlakozó Záródugó VB / TW – End Plug – MB	32 old.
TW Korona Tömítés / TW – Gascet for – MKV	33 old.

Élelmiszeripari Csatlakozók / Hygenic Food - Coupling

Élelmiszeripari Csatlakozók Km - Tömlővég / Hygenic Food - Hose Shank	34 old.
Élelmiszeripari Csatlakozók Holl.- Tömlővég / Hygenic Food - Hose Shank	35 old.

Kamlók Csatlakozó / CAM & GROVE - Coupling

Kamlók Csatlakozó - "A" Apa / CAM & GROVE - Type A	36 old.
Kamlók Csatlakozó - "B" Anya / CAM & GROVE - Type B	37 old.
Kamlók Csatlakozó - "C" Anya / CAM & GROVE - Type C	38 old.
Kamlók Csatlakozó - "D" Anya / CAM & GROVE - Type D	39 old.
Kamlók Csatlakozó - "E" Apa / CAM & GROVE - Type E	40 old.
Kamlók Csatlakozó - "F" Apa / CAM & GROVE - Type F	41 old.
Kamlók Csatlakozó - "K" Sapka / CAM & GROVE - Type K CAP	42 old.
Kamlók Csatlakozó - "K" dugó / CAM & GROVE - Type K PLUG	43 old.

Gulemin Csatlakozó / Gulemin - Coupling

Gulemin Csatlakozó Bm. / Gulemin Coupling- Internal Thread	44 old.
Gulemin Csatlakozó Km. / Gulemin Coupling- External Thread	45 old.
Gulemin Csatlakozó Tömlővéges/ Gulemin Coupling - Hose Shank	46 old.
Gulemin Csatlakozó Záródugó / Gulemin Coupling – Cap	47 old.

Tömlővégek Menettel / Hose Shank - with Thread

Tömlővég Belsőmenetes / Hose Shank - Internal Thread Hose	48 old.
Tömlővég Külsőmenetes / Hose Shank - External Thread	49 old.

Tömlő-Toldó / Hose Mender

Tömlő-Toldó / Hose Mender	50 old.
---------------------------	---------

Menetátalakító, Közcsavar / Thread adapter, nipple

Közcsavar / Straight Union Male	51 old.
Karmantyú / BSP-BSP Sleeve	52 old.
Menetátalakító K-B / Thread Converters	53 old.
Redukáló Közcsavar / Reducers	54 old.
Csapágyazott Forgócsatlakozó/ Bearing Swivel Connector	
Csapágyazott Forgócsatlakozó K-B / Bearing Swivel Connector male-female	55 old.
Csapágyazott Forgócsatlakozó K-K / Bearing Swivel Connector male-male	56 old.
Forgócsatlakozó tömlővéges-Külső menettel / Swivel Connector male-hose shank	57 old.
Nemesacél Gyorscsatlakozók/ Quick Couplings - Stainless Steel	
Gyorscsatlakozó Anya Km/ Quick Couplings - Stainless Steel female	58 old.
Gyorscsatlakozók Anya Bm/ Quick Couplings - Stainless Steel female	59 old.
Gyorscsatlakozók Apa Km/ Quick Couplings - Stainless Steel male	60 old.
Gyorscsatlakozók Apa Bm/ Quick Couplings - Stainless Steel male	61 old.
Homokszóró csatlakozó / Sandblast	
Homokszóró csatlakozó / Sandblast	62 old.
Habarcs csatlakozó / Mortar - Coupler	
Habarcs csatlakozó / Mortar – Coupler	63 old.



Típus: GK körmös csatlakozó

Körömtávolság: 40 mm

Anyaga: Réz 2.0401 (Ms 58)

Tömítés: NBR Fekete, vagy FPM zöld

Üzemi nyomás: 20 bar / 290PSI

Megnevezés	Névleges átmérő	Anyaga
GK csatlakozó tömlővéggel	10mm	Réz
GK csatlakozó tömlővéggel	13mm	Réz
GK csatlakozó tömlővéggel	16mm	Réz
GK csatlakozó tömlővéggel	19mm	Réz
GK csatlakozó tömlővéggel	25mm	Réz
GK csatlakozó tömlővéggel	32mm	Réz
GK csatlakozó tömlővéggel	38mm	Réz



Típus: GK körmös csatlakozó Bm

Körömtávolság: 40 mm

Anyaga: Réz 2.0401 (Ms 58)

Tömítés: NBR Fekete, vagy FPM zöld

Üzemi nyomás: 20 bar / 290PSI

Megnevezés	Névleges átmérő	Anyaga	Menet
GK csatlakozó belső menet	10mm	Réz	3/8"
GK csatlakozó belső menet	13mm	Réz	1/2"
GK csatlakozó belső menet	19mm	Réz	3/4"
GK csatlakozó belső menet	25mm	Réz	1"
GK csatlakozó belső menet	32mm	Réz	5/4"
GK csatlakozó belső menet	38mm	Réz	1.1/2"



Típus: GK körmös csatlakozó Km

Körömtávolság: 40 mm

Anyaga: Réz 2.0401 (Ms 58)

Tömítés: NBR Fekete, vagy FPM zöld

Üzemi nyomás: 20 bar / 290PSI

Megnevezés	Névleges átmérő	Anyaga	Menet
GK csatlakozó külső menet	10mm	Réz	3/8"
GK csatlakozó külső menet	13mm	Réz	1/2"
GK csatlakozó külső menet	19mm	Réz	3/4"
GK csatlakozó külső menet	25mm	Réz	1"
GK csatlakozó külső menet	32mm	Réz	5/4"
GK csatlakozó külső menet	38mm	Réz	1.1/2"



Típus: GK réz körmös csatlakozó 3 elágazó

Körömtávolság: 40 mm

Anyaga: Réz 2.0401 (Ms 58)

Tömítés: NBR Fekete, vagy FPM zöld

Üzemi nyomás: 20 bar / 290PSI

Megnevezés	Anyaga
GEKA Hármás Elágazó	Réz



Típus: GK réz körmös csatlakozó kupak

Körömtávolság: 40 mm

Anyaga: Réz 2.0401 (Ms 58)

Tömítés: NBR Fekete, vagy FPM zöld

Üzemi nyomás: 20 bar / 290PSI

Megnevezés	Anyaga
GK Kupak (GKK)	Réz

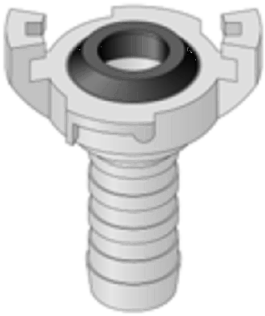


Típus: GK réz körmös csatlakozó tömítés

Tömítés: NBR Fekete, vagy FPM zöld

Megnevezés	Anyaga
GK Tömítés	NBR

Préslégtömlő Csatlakozó Tömlővéges / Compressed Air- Hose Shank



Típus: EA Préslégtömlő csatlakozó DIN 3489

Hőmérséklet: -30 °C +120 °C

Körömtávolság: 42 mm

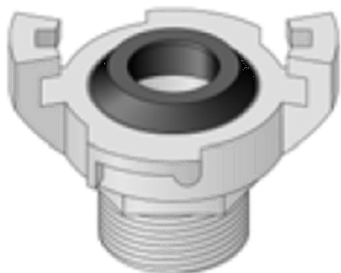
Anyaga: Galvanizált acél

Tömítés: DIN 3849-D NBR Fekete

Üzemi nyomás: 10 bar / 145PSI

Megnevezés	Névleges átmérő	Anyaga
Préslégtömlő csatlakozó tömlővéggel	10mm	Acél
Préslégtömlő csatlakozó tömlővéggel	13mm	Acél
Préslégtömlő csatlakozó tömlővéggel	16mm	Acél
Préslégtömlő csatlakozó tömlővéggel	19mm	Acél
Préslégtömlő csatlakozó tömlővéggel	25mm	Acél
Préslégtömlő csatlakozó tömlővéggel	32mm	Acél

Préslégtömlő Csatlakozó Külsőmenet / Compressed Air- External Thread



Típus: EA Préslégtömlő csatlakozó DIN 3849

Hőmérséklet: -30 °C +120 °C

Körömtávolság: 42 mm

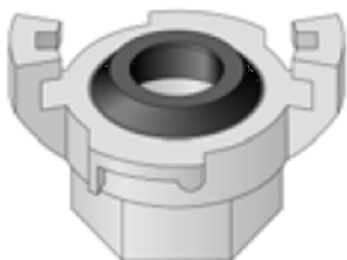
Anyaga: Galvanizált acél

Tömítés: DIN 3849-D NBR Fekete

Üzemi nyomás: 10 bar / 145PSI

Megnevezés	Névleges átmérő	Anyaga	Menet
Préslégtömlő csatlakozó külső menet	6mm	Acél	1/4"
Préslégtömlő csatlakozó külső menet	10mm	Acél	3/8"
Préslégtömlő csatlakozó külső menet	13mm	Acél	1/2"
Préslégtömlő csatlakozó külső menet	19mm	Acél	3/4"
Préslégtömlő csatlakozó külső menet	25mm	Acél	1"
Préslégtömlő csatlakozó külső menet	32mm	Acél	5/4"

Préslégtömlő Csatlakozó Belsőmenet / Compressed Air- Internal Thread



Típus: EA Préslégtömlő csatlakozó DIN 3849

Hőmérséklet: -30 °C +120 °C

Körömtávolság: 42 mm

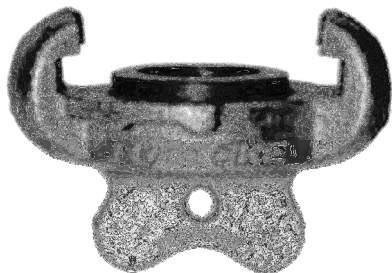
Anyaga: Galvanizált acél

Tömítés: DIN 3849-D NBR Fekete

Üzemi nyomás: 10 bar / 145PSI

Megnevezés	Névleges átmérő	Anyaga	Menet
Préslégtömlő csatlakozó belső menet	6mm	Acél	1/4"
Préslégtömlő csatlakozó belső menet	10mm	Acél	3/8"
Préslégtömlő csatlakozó belső menet	13mm	Acél	1/2"
Préslégtömlő csatlakozó belső menet	19mm	Acél	3/4"
Préslégtömlő csatlakozó belső menet	25mm	Acél	1"
Préslégtömlő csatlakozó belső menet	32mm	Acél	5/4"

Préslégtömítő Csatlakozó Kupak / Compressed Air- Blank Cap



Típus: EA Préslégtömítő csatlakozó kupak

Hőmérséklet: -30 °C +120 °C

Körömtávolság: 42 mm

Anyaga: Galvanizált acél

Tömítés: DIN 3849-D NBR Fekete

Üzemi nyomás: 10 bar / 145PSI

Megnevezés	Anyaga
Préslég tömlő vakkupak	Acél



Típus: EA Préslégtömítő csatlakozó tömítés

Hőmérséklet: -30°C +120°C

Anyaga: NBR Fekete

Megnevezés	Anyaga
Préslég tömlő tömítés	NBR



Típus: Gőztömlő csatlakozó EN 14423/DIN 2826

Hőmérséklet: Gőz: +210°C
Víz: +120°C

Anyaga: Galvanizált acél, Réz, Rozsdamentes acél
Tömítés: Novatech Prémium II. PTFE
Üzemi nyomás: 18 bar / 261PSI

Megnevezés	Névleges átmérő	Anyaga	Menet BSPT
Gőztömlő csatl külső menet	13mm	Acél	1/2"
Gőztömlő csatl külső menet	19mm	Acél	3/4"
Gőztömlő csatl külső menet	25mm	Acél	1"
Gőztömlő csatl külső menet	32mm	Acél	1.1/4"
Gőztömlő csatl külső menet	38mm	Acél	1.1/2"
Gőztömlő csatl külső menet	50mm	Acél	2"

Gőztömlő Csatlakozó Hollanderes / Steam - Hose Shank - Female BSPT



Típus: Gőztömlő csatlakozó EN 14423/DIN 2826

Hőmérséklet: Gőz: +210°C
Víz: +120°C

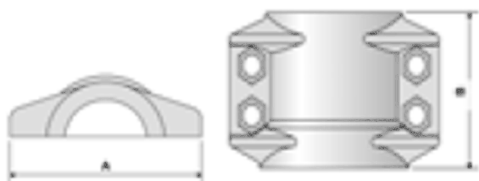
Anyaga: Galvanizált acél, Réz, Rozsdamentes acél

Tömítés: Novatech Prémium II. PTFE

Üzemi nyomás: 18 bar / 261PSI

Megnevezés	Névleges átmérő	Anyaga	Menet BSP
Gőztömlő csatl belső menet	13mm	Acél	1/2"
Gőztömlő csatl belső menet	19mm	Acél	3/4"
Gőztömlő csatl belső menet	25mm	Acél	1"
Gőztömlő csatl belső menet	32mm	Acél	1.1/4"
Gőztömlő csatl belső menet	38mm	Acél	1.1/2"
Gőztömlő csatl belső menet	50mm	Acél	2"

Gőztömlő Csatlakozó Bilincs / Steam – Safety Clamps



Típus: Gőztömlő csatlakozó Bilincs EN 14423/DIN 2826

Anyaga: Réz

Üzemi nyomás: 18 bar / 261PSI

Megnevezés	Névleges átmérő	Anyaga	Szorítási Tartomány mm
Gőztömlő bilincs	13mm	Réz	24-26
Gőztömlő bilincs	19mm	Réz	32-34
Gőztömlő bilincs	25mm	Réz	39-41
Gőztömlő bilincs	32mm	Réz	47-50
Gőztömlő bilincs	38mm	Réz	53-56
Gőztömlő bilincs	50mm	Réz	67-69

BOSS Gőztömlő Csatlakozó Hollanderes / Steam - Hose Shank - Female



Típus: Dinbo (BOSS) gőztömlő csatlakozó

Hőmérséklet: - 50°C +230°C

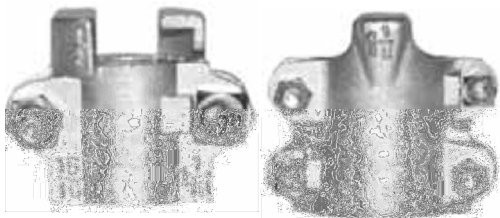
Anyaga: Galvanizált acél, Réz, Rozsdamentes acél

Tömítés: PTFE

Üzemi nyomás: 18 bar / 261PSI

Megnevezés	Névleges átmérő	Anyaga	Menet BSP
BOSS Gőztömlő csatlakozó	13mm	Acél	1/2"
BOSS Gőztömlő csatlakozó	19mm	Acél	3/4"
BOSS Gőztömlő csatlakozó	25mm	Acél	1"

BOSS Gőztömlő Csatlakozó Bilincs / BOSS Steam - Clamp

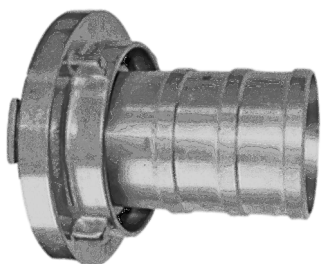


Típus: Dinbo (BOSS) gőztömlő bilincs

Anyaga: Anyaga horganyzott temperöntvény

Megnevezés	Tömlő belső ø mm	Tömlő Külső ø mm	Csavarszám/ Körmök száma
Boss Bilincs	13l	24 - 27	2 / 2
Boss Bilincs	19	33 - 38	2 / 2
Boss Bilincs	25	39 - 43,5	2 / 2
Boss Bilincs	32	45 - 54	4 / 2
Boss Bilincs	38	54 - 60	4 / 2
Boss Bilincs	51	63,5 - 71	4 / 2

STORZ Csatlakozó Tömlővéges / STORZ - Hose Shank



Típus: STORZ csatlakozó szívó-nyomó tömlővéggel

Hőmérséklet: -40 °C +110 °C

Anyaga: Alumínium, Rozsdamentes acél, Réz

Tömítés: NBR

Szabvány: DIN 14 301,
DIN 14 321,
DIN 14 322,
DIN 14 323

D = Körömtávolság 31
C = Körömtávolság 66
B = Körömtávolság 89
A = Körömtávolság 133
125 = Körömtávolság 148
150 = Körömtávolság 160
205 = Körömtávolság 220

Megnevezés	Storz méret	Anyaga	Tömlő belső átmérő
Storz nyomó csatlakozó	25-D	AL	25mm
Storz nyomó csatlakozó	52-C	AL	52mm
Storz nyomó csatlakozó	75-B	AL	75mm
Storz szívó-nyomó csatlakozó	52-C	AL	52mm
Storz szívó-nyomó csatlakozó	63-B	AL	63mm
Storz szívó-nyomó csatlakozó	75-B	AL	75mm
Storz szívó-nyomó csatlakozó	110-A	AL	110mm
Storz szívó-nyomó csatlakozó	110-A	AL	100mm
Storz szívó-nyomó csatlakozó	125	AL	125mm
Storz szívó-nyomó csatlakozó	150	AL	150mm
Storz szívó-nyomó csatlakozó	205	AL	205mm

STORZ Csatlakozó Belsőmenet / STORZ - Internal Thread



Típus: STORZ csatlakozó BSP belsőmenet

Hőmérséklet: -40 °C +110 °C

Anyaga: Alumínium, Rozsdamentes acél, Réz

Tömítés: NBR

Szabvány: DIN 14 301,
DIN 14 321,
DIN 14 322,
DIN 14 323

D = Körömtávolság 31

C = Körömtávolság 66

B = Körömtávolság 89

A = Körömtávolság 133

150 = Körömtávolság 160

Megnevezés	Storz méret	Anyaga	Menet
Storz menetes csatlakozó	25-D	AL	BM 1"
Storz menetes csatlakozó	52-C	AL	BM 2"
Storz menetes csatlakozó	75-B	AL	BM 3"
Storz menetes csatlakozó	75-B	AL	BM 2.1/2"
Storz menetes csatlakozó	110-A	AL	BM 4.1/2"
Storz menetes csatlakozó	110-A	AL	BM 4"
Storz menetes csatlakozó	150	AL	BM 6"

STORZ Csatlakozó Külsőmenet / STORZ - External Thread



Típus: STORZ csatlakozó BSP Külsőmenet

Hőmérséklet: -40°C +110°C

Anyaga: Alumínium, Rozsdamentes acél, Réz

Tömítés: NBR

Szabvány: DIN 14 301,
DIN 14 321,
DIN 14 322,
DIN 14 323

D = Körömtávolság 31

C = Körömtávolság 66

B = Körömtávolság 89

A = Körömtávolság 133

150 = Körömtávolság 160

Megnevezés	Storz méret	Anyaga	Menet
Storz menetes csatlakozó	25-D	AL	KM 1"
Storz menetes csatlakozó	52-C	AL	KM 2"
Storz menetes csatlakozó	75-B	AL	KM 2.1/2"
Storz menetes csatlakozó	75-B	AL	KM 3"
Storz menetes csatlakozó	110-A	AL	KM 4"
Storz menetes csatlakozó	150	AL	KM 6"

STORZ Vakkupak / STORZ – Blank Cap



Típus: STORZ csatlakozó BSP belsőmenet

Hőmérséklet: -40°C +110°C

Anyaga: Alumínium, Rozsdamentes acél, Műanyag

Tömítés: NBR

Szabvány: DIN 14 301,
DIN 14 321,
DIN 14 322,
DIN 14 323

D = Körömtávolság 31

C = Körömtávolság 66

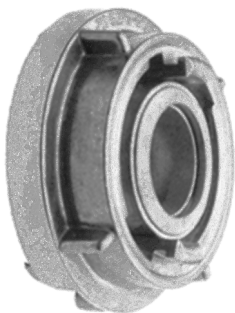
B = Körömtávolság 89

A = Körömtávolság 133

150 = Körömtávolság 160

Megnevezés	Storz méret	Anyaga
Storz kupak csatlakozó	25-D	AL
Storz kupak csatlakozó	52-C	AL
Storz kupak csatlakozó	52-C	MÜA
Storz kupak csatlakozó	75-B	AL
Storz kupak csatlakozó	75-B	MÜA
Storz kupak csatlakozó	110-A	AL
Storz kupak csatlakozó	125	AL
Storz kupak csatlakozó	150	AL

STORZ Átalakító / STORZ - Transformer



Típus: STORZ csatlakozó BSP belsőmenet

Hőmérséklet: -40 °C +110 °C

Anyaga: Alumínium, Rozsdamentes acél, Réz

Tömítés: NBR

Szabvány: DIN 14 301,
DIN 14 321,
DIN 14 322,
DIN 14 323

D = Körömtávolság 31

C = Körömtávolság 66

B = Körömtávolság 89

A = Körömtávolság 133

150 = Körömtávolság 160

Megnevezés	Storz méret	Anyaga
Storz átalakító	52-C --D	AL
Storz átalakító	75-B - 52-C	AL
Storz átalakító	75-B - 65	AL
Storz átalakító	110-A - 075-B	AL
Storz átalakító	125 - 110-A	AL
Storz átalakító	150-F - 110-A	AL

STORZ Kulcs / STORZ - Wrench



Típus: STORZ Kulcs

Anyaga: Acél

Megnevezés	Storz méret	Anyaga
Storz kulcs	52-75	ST
Storz kulcs	52-75-110	ST
Storz kulcs	150	ST
Storz kulcs	205-250	ST

STORZ Tömítés / STORZ - Gasket



Típus: STORZ Tömítés

Anyaga: NBR, Szilikon

Hőmérséklet NBR: -25°C / +100°C

Az NBR :Olaj és Benzinálló

Hőmérséklet Szilikon: -50°C / +200°C

A szilikon :vegyszer és hőálló

Megnevezés	Storz méret	Anyaga
Storz tömítés nyomó	52-C	NBR
Storz tömítés nyomó	52-C	Feh
Storz tömítés nyomó	75-B	Feh
Storz tömítés nyomó	75-B	NBR
Storz tömítés szívó-nyomó	52-C	NBR
Storz tömítés szívó-nyomó	52-C	Feh
Storz tömítés szívó-nyomó	75-B	Feh
Storz tömítés szívó-nyomó	75-B	NBR
Storz tömítés szívó-nyomó	110-A	Feh
Storz tömítés szívó-nyomó	110-A	NBR
Storz tömítés szívó-nyomó	125	NBR

Tűzoltó Tömlők/ Fire hose



Szín: Fehér

Hőmérséklet:-20 + 60 °C

Tulajdonság: külső rész: körszövött, 100% poliészter,
Belső rész: SBR/EPDM keverék,
Csatlakozó (ha van): alumínium

Felhasználási Terület: Öntözésre, szivattyúzásra (NYOMÓ OLDALRA).

Megnevezés	Belső / külső átmérő		bar	Kiszerezés Package
	I.D. +/-0,5 mm	O.D. +/-0,5 mm		
Tűzoltó tömlő szerelvényezett	25-D		16	(20fm)
Tűzoltó tömlő szerelvényezett	52-C		16	(20fm)
Tűzoltó tömlő szerelvényezett	75-B		16	(20fm)
Tűzoltó tömlő szerelvényezett	110-A		16	(20fm)
Tűzoltó tömlő szerelvény_nélkül	52-C		16	(20fm)
Tűzoltó tömlő szerelvény_nélkül	75-B		16	(20fm)
Tűzoltó tömlő szerelvény_nélkül	110-A		16	(20fm)

TW Csatlakozó Belsőmenet - MKV / TW - Internal Thread- MKV



Típus: MKV tömítőkorona belső menet, az MKH feszítőkarral alkotják az anyarészt

Hőmérséklet: -30 °C +120 °C (Réz)

Anyaga: Réz, Rozsdamentes acél

Tulajdonság: EN 14420-5/EN 14420-2/DIN 2817
Rozsdamentes acél: AISI 316/1.4408,

Réz kivitel : vulkollán menettömítéssel és NBR formatömítéssel
Rozsdamentes kivitel : teflon menettömítéssel és hipalon formatömítéssel

Üzemi nyomás: 25 bar / 362PSI

Megnevezés	Névleges átmérő	Anyaga	Menet
TW Csatl. MKV tömítőkorona belső menet	50	Réz	2"
TW Csatl. MKV tömítőkorona belső menet	80	Réz	3"
TW Csatl. MKV tömítőkorona belső menet	50	SS	2"
TW Csatl. MKV tömítőkorona belső menet	80	SS	3"
TW Csatl. MKV tömítőkorona belső menet	100	SS	4"
TW Csatl. MKV tömítőkorona belső menet	100	Réz	4"

TW Csatlakozó Feszítőkar - MKH / TW - Tensioner - MKH



Típus: az MKH feszítőkar az MKV tömítőkoronával alkotják az anyarészt

Hőmérséklet: -30 °C +120 °C (Réz)

Anyaga: Réz, Rozsdamentes acél

Tulajdonság: EN 14420-5/EN 14420-2/DIN 2817
Rozsdamentes acél: AISI 316/1.4408,

Üzemi nyomás: 25 bar / 362PSI

Megnevezés	Névleges átmérő	Anyaga
TW Csatlakozó MKH feszítőkar	50	Réz
TW Csatlakozó MKH feszítőkar	80	Réz
TW Csatlakozó MKH feszítőkar	100	Réz

TW Csatlakozó Aparész - VK / TW - Father - VK



Típus: VK aparész belső menettel

Hőmérséklet: -30 °C +120 °C (Réz)

Anyaga: Réz, Rozsdamentes acél

Tulajdonság: EN 14420-5/EN 14420-2/DIN 2817
Rozsdamentes acél: AISI 316/1.4408,

Réz kivitel: vulkollán menettömítéssel

Rozsdamentes kivitel: teflon menettömítéssel

Üzemi nyomás: 25 bar / 362PSI

Megnevezés	Névleges átmérő	Anyaga	Menet
TW Csatlakozó VK aparész belső menet	50	Réz	2"
TW Csatlakozó VK aparész belső menet	50	SS	2"
TW Csatlakozó VK aparész belső menet	80	Réz	3"
TW Csatlakozó VK aparész belső menet	80	SS	3"
TW Csatlakozó VK aparész belső menet	100	SS	4"
TW Csatlakozó VK aparész belső menet	100	Réz	4"

TW Csatlakozó Km - Tömlővég / TW - Male - Hose Shank



Típus: RM külső menetes sima tömlővég (VX)

Hőmérséklet: -30 °C +120 °C (Réz)

Anyaga: Réz, Rozsdamentes acél

Tulajdonság: EN 14420-5/EN 14420-2/DIN 2817
Rozsdamentes acél: AISI 316/1.4408,

Üzemi nyomás: 16 bar / 232PSI

Megnevezés	Névleges átmérő	Anyaga	Menet
TW Csatl. RM külső menet sima tömlővég	50	Réz	2"
TW Csatl. RM külső menet sima tömlővég	80	SS	3"
TW Csatl. RM külső menet sima tömlővég	80	Réz	3"
TW Csatl. RM külső menet sima tömlővég	100	Réz	4"

TW Csatlakozó Bm - Tömlővég / TW - Female - Hose Shank



Típus: RV Belső menetes sima tömlővég

Hőmérséklet: -30°C +120°C (Réz)

Anyaga: Réz, Rozsdamentes acél

Tulajdonság: EN 14420-5/EN 14420-2/DIN 2817
Rozsdamentes acél: AISI 316/1.4408,

Üzemi nyomás: 16 bar / 232PSI

Megnevezés	Névleges átmérő	Anyaga	Menet
TW Csatl. RV belső menet sima tömlővég	50	Réz	2"
TW Csatl. RV belső menet sima tömlővég	80	Réz	3"
TW Csatl. RV belső menet sima tömlővég	100	Réz	4"

TW Csatlakozó Zárósapka MB / TW - Cap - MB



Típus: TW – MB Zárósapka (VK csatlakozóra való)

Hőmérséklet: -30 °C +120 °C (Réz)

Anyaga: Réz, Rozsdamentes acél, Alumínium

Tulajdonság: EN 14420-5/EN 14420-2/DIN 2817
Rozsdamentes acél: AISI 316/1.4408,

Üzemi nyomás: 25 bar / 362PSI

Megnevezés	Névleges átmérő	Anyaga
TW - MB záró sapka	50	Réz
TW - MB záró sapka	50	SS
TW - MB záró sapka	80	SS
TW - MB záró sapka	80	Réz

TW Csatlakozó Záródugó VB / TW – End Plug - MB



Típus: TW – VB Záródugó (MK ill. MKV csatlakozóba való)

Hőmérséklet: -30°C +120°C (Réz)

Anyaga: Réz, Rozsdamentes acél, Polipropilén, Alumínium

Tulajdonság: EN 14420-5/EN 14420-2/DIN 2817
Rozsdamentes acél: AISI 316/1.4408,

Üzemi nyomás: 25 bar / 362PSI

Megnevezés	Névleges átmérő	Anyaga
TW - VB záródugó	50	PP
TW - VB záródugó	50	Réz
TW - VB záródugó	75	SS
TW - VB záródugó	75	PP
TW - VB záródugó	75	Réz
TW - VB záródugó	100	PP



Típus: TW Korona Tömítés (MKV-hez)

Hőmérséklet: -30°C +120°C

Anyaga: NBR, Vulkolan, Hypalon, Viton

Megnevezés	Névleges átmérő	Anyaga
TW - korona tömítés	50	NBR
TW - korona tömítés	80	NBR

Élelmiszeripari Csatlakozók Km - Tömlővég / Hygenic Food - Hose Shank



Típus: Élelmiszeripari csatlakozó külső menettel

Hőmérséklet: -30 °C +120 °C

Anyaga: Rozsdamentes acél (S/S 316)

Tulajdonság: DIN 11851

Üzemi nyomás: 40 bar

Illesztés: Kúpos

Menet: DIN 405/1

Tömítés: Kék gumi, élelmiszerminőségű (U alakú).

Megnevezés	Névleges átmérő mm	Menet	Anyaga
Élelmiszeripari csatlakozó külső menettel	25	RD 52x1/6	S/S 316
Élelmiszeripari csatlakozó külső menettel	32	RD 58x1/6	S/S 316
Élelmiszeripari csatlakozó külső menettel	38	RD 65x1/6	S/S 316
Élelmiszeripari csatlakozó külső menettel	51	RD 78x1/6	S/S 316
Élelmiszeripari csatlakozó külső menettel	63	RD 95x1/6	S/S 316
Élelmiszeripari csatlakozó külső menettel	76	RD 110x1/4	S/S 316
Élelmiszeripari csatlakozó külső menettel	102	RD 130x1/4	S/S 316

Rendelhető bordázott tömlővéggel is, továbbá hegeszthető kivitel és SM1145 lapon tömítő verzió, végzáró alkatrészek



Élelmiszeripari Csatlakozók Holl.- Tömlővég / Hygenic Food - Hose Shank



Típus: Élelmiszeripari csatlakozó Hollandis

Hőmérséklet: -30°C +120°C

Anyaga: Rozsdamentes acél.

Tulajdonság: DIN 11851

Üzemi nyomás: 40 bar

Illesztés: Kúpos

Menet: Zsinórmenetes / tejmenetes élelmiszeripari csatlakozó galléros tömlővéggel, kétrészes bilincssel történő szereléshez, anyaga nemesacél

Illeszkedik a járatos tömlőátmérőkhöz, összeszerelve közel holttermentes csatlakozás jön létre a könnyebb tisztíthatóság érdekében.



Megnevezés	Névleges átmérő mm	Menet	Anyaga
Élelmiszeripari csatlakozó hollandierrel	25	RD 52x1/6	S/S 316
Élelmiszeripari csatlakozó hollandierrel	32	RD 58x1/6	S/S 316
Élelmiszeripari csatlakozó hollandierrel	38	RD 65x1/6	S/S 316
Élelmiszeripari csatlakozó hollandierrel	51	RD 78x1/6	S/S 316
Élelmiszeripari csatlakozó hollandierrel	63	RD 95x1/6	S/S 316
Élelmiszeripari csatlakozó hollandierrel	76	RD 110x1/4	S/S 316
Élelmiszeripari csatlakozó hollandierrel	102	RD 130x1/4	S/S 316

Rendelhető bordázott tömlővéggel is, továbbá hegeszthető kivitel és SM1145 lapon tömítő verzió, végzáró alkatrészek.



Kamlok Csatlakozó - "A" Apa / CAM & GROVE - Type A



Típus: Kamlok csatl "A" Apa belső menet

Hőmérséklet: -30 °C +120 °C (rozsdamentes acél)

Anyaga: Rozsdamentes acél, Polipropilén, Alumínium, Réz, Bronz

Tulajdonság: Federal Mil A-A-59326A
Rozsdamentes acél: AISI 316/1.4401,

Megnevezés	Névleges átmérő mm	Anyaga	Menet
Kamlok csatl "A" Apa belső menet	13mm	SS	1/2"
Kamlok csatl "A" Apa belső menet	19mm	SS	3/4"
Kamlok csatl "A" Apa belső menet	25mm	SS	1"
Kamlok csatl "A" Apa belső menet	32mm	SS	1.1/4"
Kamlok csatl "A" Apa belső menet	38mm	SS	1.1/2"
Kamlok csatl "A" Apa belső menet	50mm	SS	2"
Kamlok csatl "A" Apa belső menet	63mm	SS	2.1/2"
Kamlok csatl "A" Apa belső menet	75mm	SS	3"

Kamlok Csatlakozó - "B" Anya / CAM & GROVE - Type B



Típus: Kamlok csatl "B" Anya külső menet

Hőmérséklet: -30 °C +120 °C (rozsdamentes acél)

Anyaga: Rozsdamentes acél, Polipropilén, Alumínium, Réz, Bronz

NBR (olaj- és benzinálló) tömítéssel, max 100 °C-ig

Tulajdonság: Federal Mil A-A-59326A
Rozsdamentes acél: AISI 316/1.4401,

Megnevezés	Névleges átmérő	Anyaga	Menet
Kamlok csatl "B" Anya külső menet	13mm	SS	1/2"
Kamlok csatl "B" Anya külső menet	19mm	SS	3/4"
Kamlok csatl "B" Anya külső menet	25mm	SS	1"
Kamlok csatl "B" Anya külső menet	32mm	SS	1.1/4"
Kamlok csatl "B" Anya külső menet	38mm	SS	1.1/2"
Kamlok csatl "B" Anya külső menet	50mm	SS	2"
Kamlok csatl "B" Anya külső menet	63mm	SS	2.1/2"
Kamlok csatl "B" Anya külső menet	75mm	SS	3"

Kamlok Csatlakozó - "C" Anya / CAM & GROVE - Type C



Típus: Kamlok csatl "C" Anya tömlővéggel

Hőmérséklet: -30 °C +120 °C (rozsdamentes acél)

Anyaga: Rozsdamentes acél, Polipropilén, Alumínium, Réz, Bronz

NBR (olaj- és benzinálló) tömítéssel, max 100 °C-ig

Tulajdonságok: Federal Mil A-A-59326A
Rozsdamentes acél: AISI 316/1.4401,

Megnevezés	Névleges átmérő	Anyaga
Kamlok csatl "C" Anya tömlőcsonk	13mm	SS
Kamlok csatl "C" Anya tömlőcsonk	19mm	SS
Kamlok csatl "C" Anya tömlőcsonk	25mm	SS
Kamlok csatl "C" Anya tömlőcsonk	32mm	SS
Kamlok csatl "C" Anya tömlőcsonk	38mm	SS
Kamlok csatl "C" Anya tömlőcsonk	50mm	SS
Kamlok csatl "C" Anya tömlőcsonk	50mm	PP
Kamlok csatl "C" Anya tömlőcsonk	63mm	SS
Kamlok csatl "C" Anya tömlőcsonk	75mm	SS
Kamlok csatl "C" Anya tömlőcsonk	100mm	SS

Kamlok Csatlakozó - "D" Anya / CAM & GROVE - Type D



Típus: Kamlok csatl "D" Anya belső menet

Hőmérséklet: -30 °C +120 °C (rozsdamentes acél)

Anyaga: Rozsdamentes acél, Polipropilén, Alumínium, Réz, Bronz

NBR (olaj- és benzinálló) tömítéssel, max 100 °C-ig

Tulajdonság: Federal Mil A-A-59326A
Rozsdamentes acél: AISI 316/1.4401,

Megnevezés	Névleges átmérő	Anyaga	Menet
Kamlok csatl "D" Anya belső menet	13mm	SS	1/2"
Kamlok csatl "D" Anya belső menet	19mm	SS	3/4"
Kamlok csatl "D" Anya belső menet	19mm	Bronz	3/4"
Kamlok csatl "D" Anya belső menet	25mm	SS	1"
Kamlok csatl "D" Anya belső menet	32mm	SS	1.1/4"
Kamlok csatl "D" Anya belső menet	38mm	SS	1.1/2"
Kamlok csatl "D" Anya belső menet	50mm	SS	2"
Kamlok csatl "D" Anya belső menet	63mm	SS	2.1/2"
Kamlok csatl "D" Anya belső menet	75mm	SS	3"

Kamlok Csatlakozó - "E" Apa / CAM & GROVE - Type E



Típus: Kamlok csatl "E" Apa tömlővéggel

Hőmérséklet: -30°C +120°C (rozsdamentes acél)

Anyaga: Rozsdamentes acél, Polipropilén, Alumínium, Réz, Bronz

Tulajdonság: Federal Mil A-A-59326A
Rozsdamentes acél: AISI 316/1.4401,

Megnevezés	Névleges átmérő	Anyaga
Kamlok csatl "E" Apa tömlőcsonk	13mm	SS
Kamlok csatl "E" Apa tömlőcsonk	19mm	SS
Kamlok csatl "E" Apa tömlőcsonk	25mm	SS
Kamlok csatl "E" Apa tömlőcsonk	32mm	SS
Kamlok csatl "E" Apa tömlőcsonk	38mm	SS
Kamlok csatl "E" Apa tömlőcsonk	50mm	SS
Kamlok csatl "E" Apa tömlőcsonk	63mm	SS
Kamlok csatl "E" Apa tömlőcsonk	75mm	SS
Kamlok csatl "E" Apa tömlőcsonk	100mm	SS
Kamlok csatl "C" Anya tömlőcsonk	100mm	SS

Kamlok Csatlakozó - "F" Apa / CAM & GROVE - Type F



Típus: Kamlok csatl "F" Apa külső menet

Hőmérséklet: -30 °C +120 °C (rozsdamentes acél)

Anyaga: Rozsdamentes acél, Polipropilén, Alumínium, Réz, Bronz

Tulajdonság: Federal Mil A-A-59326A
Rozsdamentes acél: AISI 316/1.4401,

Megnevezés	Névleges átmérő	Anyaga	Menet
Kamlok csatl "F" Apa külső menet	13mm	SS	1/2"
Kamlok csatl "F" Apa külső menet	19mm	SS	3/4"
Kamlok csatl "F" Apa külső menet	25mm	SS	1"
Kamlok csatl "F" Apa külső menet	32mm	SS	1.1/4"
Kamlok csatl "F" Apa külső menet	38mm	SS	1.1/2"
Kamlok csatl "F" Apa külső menet	50mm	SS	2"
Kamlok csatl "F" Apa külső menet	63mm	SS	2.1/2"
Kamlok csatl "F" Apa külső menet	75mm	SS	3"

Kamlok Csatlakozó - "K" Sapka / CAM & GROVE - Type K CAP



Típus: Kamlok csatl "K" Sapka

Hőmérséklet: -30°C +120°C (rozsdamentes acél)

Anyaga: Rozsdamentes acél, Polipropilén, Alumínium, Réz, Bronz

Tulajdonság: Federal Mil A-A-59326A
Rozsdamentes acél: AISI 316/1.4401,

Megnevezés	Névleges átmérő	Anyaga
Kamlok csatl "K" sapka	13mm	SS
Kamlok csatl "K" sapka	19mm	SS
Kamlok csatl "K" sapka	25mm	SS
Kamlok csatl "K" sapka	32mm	SS
Kamlok csatl "K" sapka	38mm	SS
Kamlok csatl "K" sapka	50mm	SS
Kamlok csatl "K" sapka	63mm	SS
Kamlok csatl "K" sapka	75mm	SS

Kamlok Csatlakozó - "K" dugó / CAM & GROVE - Type K PLUG



Típus: Kamlok csatl "F" Dugó

Hőmérséklet: -30°C +120°C (rozsdamentes acél)

Anyaga: Rozsdamentes acél, Polipropilén, Alumínium, Réz, Bronz

Tulajdonság: Federal Mil A-A-59326A
Rozsdamentes acél: AISI 316/1.4401,

Megnevezés	Névleges átmérő	Anyaga
Kamlok csatl "P" Dugó	13mm	SS
Kamlok csatl "P" Dugó	19mm	SS
Kamlok csatl "P" Dugó	25mm	SS
Kamlok csatl "P" Dugó	32mm	SS
Kamlok csatl "P" Dugó	38mm	PP
Kamlok csatl "P" Dugó	38mm	SS
Kamlok csatl "P" Dugó	50mm	SS
Kamlok csatl "P" Dugó	63mm	SS
Kamlok csatl "P" Dugó	75mm	SS

Gulemin Csatlakozó Bm. / Gulemin Coupling- Internal Thread



Típus: Gulemin Csatlakozó Belsőmenetes

Hőmérséklet: -20 °C +65 °C

Anyaga: Alumínium, Rozsdamentes acél

Tömítés: NBR olaj és benzinálló

Tulajdonság: EN ISO 228-1,

Rozsdamentes acél: AISI 304-1.4301

Üzemi nyomás: 16 bar / 232 PSI

Megnevezés	Névleges átmérő	Menet
Guillemin csatlakozó belső menettel	40	1.1/2"
Guillemin csatlakozó belső menettel	50	2"
Guillemin csatlakozó belső menettel	65	2.1/2"
Guillemin csatlakozó belső menettel	80	3"
Guillemin csatlakozó belső menettel	100	4"

Gulemin Csatlakozó Km. / Gulemin Coupling- External Thread



Típus: Gulemin Csatlakozó Külsőmenetes

Hőmérséklet: -20 °C +65 °C

Anyaga: Alumínium, Rozsdamentes acél

Tömítés: NBR olaj és benzinálló

Tulajdonság: EN ISO 228-1,
Rozsdamentes acél: AISI 304-1.4301

Üzemi nyomás: 16 bar / 232 PSI

Más átmérők is rendelhetőek, DN 20-25-32

Megnevezés	Névleges átmérő	Tömlő belső átmérő mm
Guillemin csatlakozó külső menettel	40	1.1/2"
Guillemin csatlakozó külső menettel	50	2"
Guillemin csatlakozó külső menettel	65	2.1/2"
Guillemin csatlakozó külső menettel	80	3"
Guillemin csatlakozó külső menettel	100	4"

Gulemin Csatlakozó Tömlővéges/ Gulemin Coupling - Hose Shank



Típus: Gulemin Csatlakozó Tömlővéges

Hőmérséklet: -20 °C +65 °C

Anyaga: Alumínium, Rozsdamentes acél

Tömítés: NBR olaj és benzinálló

Tulajdonság: EN ISO 228-1,
Rozsdamentes acél: AISI 304-1.4301

Üzemi nyomás: 16 bar / 232 PSI

Megnevezés	Névleges átmérő	Tömlő belső átmérő mm
Guillemin csatlakozó Tömlővéges	40	38
Guillemin csatlakozó Tömlővéges	50	51
Guillemin csatlakozó Tömlővéges	65	65
Guillemin csatlakozó Tömlővéges	80	76
Guillemin csatlakozó Tömlővéges	100	102

Gulemin Csatlakozó Záródugó / Gulemin Coupling - Cap



Típus: Gulemin Csatlakozó Záródugó

Hőmérséklet: -20 °C +65 °C

Anyaga: Alumínium, Rozsdamentes acél

Tömítés: NBR olaj és benzinálló

Tulajdonság: EN ISO 228-1,
Rozsdamentes acél: AISI 304-1.4301

Üzemi nyomás: 16 bar / 232 PSI

Más átmérők is rendelhetőek (DN20-25-32-38-65)

Megnevezés	Névleges átmérő
Guillemin csatlakozó Záródugó	50
Guillemin csatlakozó Záródugó	80
Guillemin csatlakozó Záródugó	100

Tömlővég Belsőmenetes / Hose Shank - Internal Thread



Típus: Belsőmenetes bordázott tömlővég

Hőmérséklet -30 °C +300 °C

Anyaga: Réz, Rozsdamentes acél

Tulajdonság: EN ISO 228-1,
Rozsdamentes acél: AISI 316/1.4401

Üzemi nyomás: 16 bar / 232 PSI

Megnevezés	Névleges átmérő	Anyaga	Menet
Tömlővég	10mm	Réz	BM 1/2"
Tömlővég	10mm	Réz	BM 3/8"
Tömlővég	13mm	Réz	BM 1/2"
Tömlővég	16mm	Réz	BM 1/2"
Tömlővég	20mm	Réz	BM 3/4"
Tömlővég	25mm	Réz	BM 1"
Tömlővég	32mm	Réz	BM 1.1/4"

Tömlővég Külsőmenetes / Hose Shank - External Thread



Típus: Külsőmenetes bordázott tömlővég

Hőmérséklet -30 °C +300 °C

Anyaga: Réz, Rozsdamentes acél

Tulajdonság: EN ISO 228-1,
Rozsdamentes acél: AISI 316/1.4401

Üzemi nyomás: 16 bar / 232 PSI

Megnevezés	Névleges átmérő	Anyaga	Menet
Tömlővég	6mm	Réz	1/4"
Tömlővég	8mm	Réz	1/4"
Tömlővég	10mm	Réz	1/4"
Tömlővég	10mm	Réz	1/2"
Tömlővég	10mm	Réz	3/8"
Tömlővég	13mm	Réz	1/2"
Tömlővég	13mm	Réz	3/8"
Tömlővég	13mm	Réz	1/4"
Tömlővég	13mm	Réz	3/4"
Tömlővég	16mm	Réz	3/4"
Tömlővég	16mm	Réz	1/2"
Tömlővég	20mm	Réz	1"
Tömlővég	20mm	Réz	3/4"
Tömlővég	25mm	Réz	1"
Tömlővég	25mm	Réz	3/4"
Tömlővég	32mm	Réz	1"
Tömlővég	32mm	Réz	1.1/4"
Tömlővég	38mm	Réz	1.1/2"
Tömlővég	50mm	Réz	2"
Tömlővég	63mm	Réz	2.1/2"
Tömlővég	76mm	Réz	3"

Tömlő-Toldó / Hose Mender



Típus: Tömlő-Toldó

Hőmérséklet -30 °C +300 °C

Anyaga: Réz, Alumínium, Acél

Üzemi nyomás: 16 bar / 232 PSI

Megnevezés	Névleges átmérő	Anyaga
Tömlő- Toldó	2mm	Réz
Tömlő- Toldó	3mm	Réz
Tömlő- Toldó	4mm	Réz
Tömlő- Toldó	6mm	Réz
Tömlő- Toldó	10mm	Acél
Tömlő- Toldó	13mm	Acél
Tömlő- Toldó	16mm	Acél
Tömlő- Toldó	20mm	Acél
Tömlő- Toldó	25mm	Acél
Tömlő- Toldó	32mm	Acél
Tömlő- Toldó	40mm	Acél
Tömlő- Toldó	52mm	AL
Tömlő- Toldó	63mm	AL
Tömlő- Toldó	75mm	AL
Tömlő- Toldó	100mm	AL
Tömlő- Toldó	110mm	AL
Tömlő- Toldó	150mm	AL

Közcsavar / Straight Union Male



Típus: Közcsavar

Hőmérséklet -40 °C +280 °C

Anyaga: Réz

Megnevezés	Menet	Anyaga
Külső menetes közcsavar	1.1/2"	Réz
Külső menetes közcsavar	1/2"	Réz
Külső menetes közcsavar	1/4"	Réz
Külső menetes közcsavar	1"	Réz
Külső menetes közcsavar	2"	Réz
Külső menetes közcsavar	3/4"	Réz
Külső menetes közcsavar	3/8"	Réz
Külső menetes közcsavar	3"	Réz
Külső menetes közcsavar	5/4"	Réz

Karmantyú / BSP-BSP Sleeve



Típus: Karmantyú

Hőmérséklet -40 °C +280 °C

Anyaga: Réz

Megnevezés	Menet	Anyaga
Belső menetes közcsavar	1.1/2"	Réz
Belső menetes közcsavar	1/2"	Réz
Belső menetes közcsavar	1"	Réz
Belső menetes közcsavar	2"	Réz
Belső menetes közcsavar	3/4"	Réz
Belső menetes közcsavar	3/8"	Réz
Belső menetes közcsavar	5/4"	Réz

Menetátalakító K-B / Thread Converters



Típus: Menetátalakító

Hőmérséklet -40 °C +280 °C

Anyaga: Réz

Megnevezés	Menet	Anyaga
Menetátalakító	1.1/2" KM 5/4" BM	Réz
Menetátalakító	1/2" KM 3/8" BM	Réz
Menetátalakító	1" KM 3/4" BM	Réz
Menetátalakító	3/4" KM 1/2" BM	SS
Menetátalakító	3/4" KM 1/2" BM	Réz
Menetátalakító	3/8" KM 1/4" BM	Réz
Menetátalakító	5/4" KM 1" BM	Réz

Redukáló Közcsavar / Reducers



Típus: Menetátalakító

Hőmérséklet -40 °C +280 °C

Anyaga: Réz

Megnevezés	Menet	Anyaga
Redukáló - Közcsavar	1.1/2" KM 5/4" KM	Réz
Redukáló - Közcsavar	1/2" KM 3/8" KM	Réz
Redukáló - Közcsavar	1" KM 3/4" KM	Réz
Redukáló - Közcsavar	2.1/2" KM 2" KM	Réz
Redukáló - Közcsavar	2" BM 1.1/2" BM	Réz
Redukáló - Közcsavar	2" KM 1.1/2" KM	Réz
Redukáló - Közcsavar	2" KM 1.1/2" KM	Réz
Redukáló - Közcsavar	3/4" KM 1/2" KM	SS
Redukáló - Közcsavar	3/4" KM 1/2" KM	Réz

Csapágyazott Forgócsatlakozó/ Bearing Swivel Connector



Típus: Csapágyazott Forgócsatlakozó Külső-belső menettel

Hőmérséklet + 95 °C

Anyaga: Réz, krómozott réz, nemesacél

Tömítés: EPDM gumi
Üzemi nyomás: 30 bar

Más méretekből is kapható, kérje ajánlatunkat.

Megnevezés	Anyaga	Belső menet coll	Külső menet coll	Átfolyási átmérő mm
K-B Forgó csatlakozó	Réz	1	1	18
K-B Forgó csatlakozó	Nemesacél 316	1	1	18
K-B Forgó csatlakozó	Nemesacél 316	3/4	3/4	12
K-B Forgó csatlakozó	Réz	3/4	3/4	12
K-B Forgó csatlakozó	Nemesacél 316	3/4	1/2	14
K-B Forgó csatlakozó	Réz	3/4	1/2	14
K-B Forgó csatlakozó	Krómozott réz	3/4	1/2	9
K-B Forgó csatlakozó	Nemesacél 316	1/2	1/2	9
K-B Forgó csatlakozó	Krómozott réz	1/2	1/2	9

Csapágyazott Forgócsatlakozó/ Bearing Swivel Connector



Típus: Csapágyazott Forgócsatlakozó Külső-Külső menettel

Hőmérséklet + 95 °C

Anyaga: Réz, krómozott réz, nemesacél

Tömítés: EPDM gumi
Üzemi nyomás: 30 bar

Más méretekben is kapható, kérje ajánlatunkat.

Megnevezés	Anyaga	Belső menet coll	Külső menet coll	Átfolyási átmérő mm
K-K Forgó csatlakozó	Nemesacél 316	1/2	1/2	9
K-K Forgó csatlakozó	Réz	1/2	1/2	9
K-K Forgó csatlakozó	Nemesacél 316	1/2	3/4	9
K-K Forgó csatlakozó	Réz	1/2	3/4	9

Csapágyazott Forgócsatlakozó/ Bearing Swivel Connector



**Típus: Csapágyazott Forgócsatlakozó tömlővéges-
Külső menettel**

Hőmérséklet + 95 °C

Anyaga: Réz, krómozott réz, nemesacél

Tömítés: EPDM gumi
Üzemi nyomás: 30 bar

Más méretekben is kapható, kérje ajánlatunkat

Megnevezés	Anyaga	Külső menet coll	Tömlőcsonk
Tömlővéges Km Forgó csatlakozó	Nemesacél 316	1/2	19 mm
Tömlővéges Km Forgó csatlakozó	Nemesacél 316	1/2	16 mm
Tömlővéges Km Forgó csatlakozó	Nemesacél 316	1/2	13 mm
Tömlővéges Km Forgó csatlakozó	Nemesacél 316	3/4	19 mm



Típus: Anya külső menettel szelep nélkül

Max. üzemi hőmérséklet : +100 °C

Anyaga: nemesacél AISI 303, a golyók AISI 316

Tömítés: viton, FDA minőség

Üzemi nyomás: 200 bar

Megnevezés	Anyaga	DN	Menet G
Anya külső menettel	Nemesacél	10	3/8"
Anya külső menettel	Nemesacél	13	1/2"

Nemesacél Gyorscsatlakozók/ Quick Couplings - Stainless Steel



Típus: Anya Belső menettel szelep nélkül

Max. üzemi hőmérséklet : +100 °C

Anyaga: nemesacél AISI 303, a golyók AISI 316

Tömítés: viton, FDA minőség

Üzemi nyomás: 200 bar

Megnevezés	Anyaga	DN	Menet G
Anya belső menettel	Nemesacél	6	1/4"
Anya belső menettel	Nemesacél	10	3/8"
Anya belső menettel	Nemesacél	13	1/2"

Nemesacél Gyorscsatlakozók/ Quick Couplings - Stainless Steel



Típus: Apa külső menettel szelep nélkül

Max. üzemi hőmérséklet : +100 °C

Anyaga: nemesacél AISI 303, a golyók AISI 316

Tömítés: viton, FDA minőség

Üzemi nyomás: 200 bar

Megnevezés	Anyaga	DN	Menet G
Apa külső menettel	Nemesacél	10	3/8"
Apa külső menettel	Nemesacél	13	1/2"

Nemesacél Gyorscsatlakozók/ Quick Couplings - Stainless Steel



Típus: Apa Belső menettel szelep nélkül

Max. üzemi hőmérséklet : +100 °C

Anyaga: nemesacél AISI 303, a golyók AISI 316

Tömítés: viton, FDA minőség

Üzemi nyomás: 200 bar

Megnevezés	Anyaga	DN	Menet G
Apa belső menettel	Nemesacél	6	1/4"
Apa belső menettel	Nemesacél	10	3/8"
Apa belső menettel	Nemesacél	13	1/2"

Homokszóró csatlakozó / Sandblast



Típus: Homokszóró csatlakozó belső menettel

Anyaga: temperöntvény, sárgára horganyzott

Tömítés: perbunan

Üzemi nyomás: 12 bar

Körömtávolság: 52 mm

Menet: - BSP G 1.1/4"
- BSP G 1.1/2"



Típus: Homokszóró csatlakozó tömlőhöz

A csatlakozót kívülről, csavarokkal kell a tömlőre rögzíteni.

Anyaga: temperöntvény, sárgára horganyzott

Tömítés: perbunan

Üzemi nyomás: 12 bar

Körömtávolság: 52 mm

Homokszóró tömlő mérete (belső \varnothing x fal): - 25 x 7 mm
- 32 x 8 mm



Típus: Tartalék alkatrészek homokszóró csatlakozókhöz

Megnevezés	Kiszerezés
Gumitömítés hosszú	10 db / csomag
Gumitömítés	10 db / csomag
Rögzítő csavarok	10 db / csomag
Rögzítő kapocs	50 db / csomag

**Típus: Anyarész belső menettel**

Anyaga: temperöntvény, sárgára horganyzott

Minőség: TÜV minőség (System 23)

Üzemi nyomás: 50 bar

Menet: - BSP 1"
- BSP 1.1/4"
- BSP 1.1/2"
- BSP 2"

**Típus: Anyarész tömlővéggel**

Anyaga: temperöntvény, sárgára horganyzott

Minőség: TÜV minőség (System 23)

Üzemi nyomás: 50 bar

Tömlő belső átmérő: - 25mm
- 35mm
- 50mm

**Típus: Aparész belső menettel**

Anyaga: temperöntvény, sárgára horganyzott

Minőség: TÜV minőség (System 23)

Üzemi nyomás: 50 bar

Menet: - BSP 1"
- BSP 1.1/4"
- BSP 1.1/2"
- BSP 2"

**Típus: Aparész tömlővéggel**

Anyaga: temperöntvény, sárgára horganyzott

Minőség: TÜV minőség (System 23)

Üzemi nyomás: 50 bar

Tömlő belső átmérő: - 25mm
- 35mm
- 50mm